

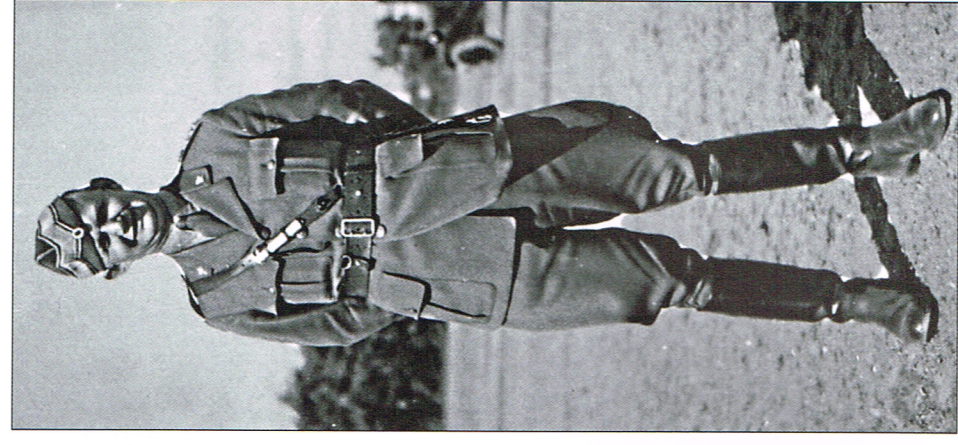
# Danske tunge våben

Motorcyklister med motorhjelm og overall M/1938 fra Søgaard Kaserne. Sidevognen er udrustet med 20 mm maskinkanon. På brystet hænger deres karabin 1889. Billedet skulle være taget ved Søgaard Kaserne 1940, men ikke i forbindelse med kampene. *Frhedsmuseet.*



176

9. APRIL 1940



Chefen for 14. Luftværnsafdelings 3. batteri, kaptajn N.O.H. Fahle, i sin uniform 1923 bestående af spidshue, reversfrakke, ridebukser og ridestøvler. Batteriet lå ved Fovrfeld lige nord for Esbjerg den 9. april, hvor det kom i kamp med tyske fly. *Luftværns-Artilleri-Foreningens arkiv.*

Når man taler om tunge våben, tænker man oftest på artilleripjecer, men da hverken artilleriet eller kystartilleriet kom i kamp, er de valgt fra her. Luftværnsartilleriet, som hørte under Luftværnsregimentet, var derimod direkte involveret i kamphandlingerne i Sønderjylland. Regimentets afdelinger var udrustet med relativt moderne 75 mm antiluftskyttskanoner M/1932, som var produceret af Vickers Armstrong i Storbritannien. Kanonen kunne skyde op i mindst 5 km højde, og den havde en skudkadence på ca. 12 skud i minuttet. Granaterne blev temperede, dvs. tidsindstillet til at eksplodere efter et vist antal sekunder. Da granatens hastighed var velkendt, vidste man dermed, i hvilken højde den ville eksplodere. At få en direkte træffer, på et mål, der fløj med måske flere hundrede kilometer i timen, i flere kilometers højde, var nærmest umuligt. I stedet satsede man på at få granaterne til at eksplodere i nærheden af flyet, så det kunne blive ramt af trykbølge eller granatsplinter. Mod fly i lav højde anvendtes Madsen rekylgeværer eller 20 mm maskinkanoner.

Infanteriet var også udrustet med tunge våben. Hvert infanteriregiment havde således et kanonkompagni, som var udrustet med ni styk 37 mm fodfolkskanoner M/1937, der både kunne skyde med panserbrydende granater og med brisant, dvs. højeksplosive. Kanonen var designet af det svenske våbenfirma Bofors, men blev fremstillet på licens i Danmark af Hærens Vaabenarsenal.

Skytskompagniet ved infanteribataljonerne rådede over 20 mm maskinkanoner M/1938, system Madsen, som nok kunne ødelægge de lette tyske panservogne, men ikke de tungere pansrede kampvogne og panservogne. Deres skud kunne ikke gennemtrænge panseret, men kun ødelægge larvefødderne. Maskinkanonerne kunne monteres på Nimbus-

DANSKE TUNGE VÅBEN

177