

Da Tønden og Kakkelovnsrøret indtog verden

(Fortsat fra side 11)
krige formåede A/S Fisker & Nielsen at gøre Nilfisken uundværlig i forbrugernes bevidsthed. Måske fordi de stadig mere brugervenlige støvsugere fik flere og flere anvendelsesmuligheder.

En Nilfisk kunne for eksempel også anvendes som gulvboner, som hundestrigle og som kakkelovnsputser, endda uden at man behøvede bekymre sig om sodrester på tøjet:

„Med Nilfisk kan Ovnen børstes, medens Bordet staa dækket, og man behøver ikke at have gammelt Tøj paa eller Haaret bundet ind“, lød en reklametekst.

Faktisk var det kun fantasien, der satte grænser:

„Til Nilfisk-støvsugeren er der tillige konstrueret et særligt Haartørringsapparat for varm Luft, der kan finde anvendelse til mange andre Formaål, for eksempel til Tørring af let Vask, Strømper etc., optøning af Ruder, for Amatørfotografer til Tørring af Film og ogsaa som terapeutisk Middel til visse Former for Gigtlidelser samt som Valsevarmer i Bogtrykkerier etc.“

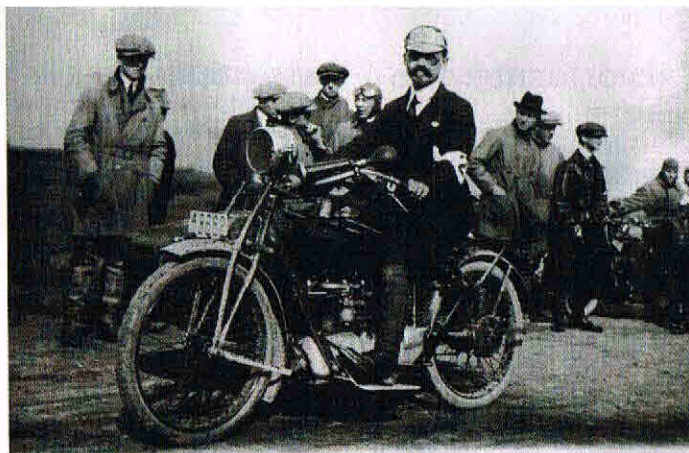
Da muligheden for at købe på afbetaling blev indført i 1922, eksploderede hjemmemarkedet for Fisker & Nielsen, men det var lanceringen af model G 70 – også kaldet „Tønden“ – i 1958, der for alvor gjorde Nilfisk til folkeejere i Danmark og til alle tiders eksportsucces i resten af verden.

I 1989 blev det gamle hæderkronede firma overtaget af NKT Holding, og i dag er Nilfisk en af verdens største leverandører af professionelt rengøringsudstyr med salgsselskaber i 45 lande, mens omkring 3500 originale Nimbus'er fortsat kører rundt i Danmark som velbevarede vidnesbyrd om P.A. Fiskers ganske enestående evner. ●

Af Connie Mikkelsen
connie.mikkelsen@mail.dk



Foto: Heidi Lundsgaard samt fotos udlånt af Nilfisk, Tidens Samling, Fyns Nimbus-Nilfisk Museum og Danmarks Tekniske Museum



▲ Før han begyndte at producere motorcykler, havde P.A. Fisker aldrig selv siddet på en, men den driftige fabriksejer deltog siden i landevejstløb på en sort Nimbus, „Kakkelovnsrøret“. Fisker regnede med, at det ville dokumentere maskinens overlegne køreegenskaber og give god reklame. Det fik han ret i.

TA' PÅ
TUR

På Egeskov Slots veteranmuseum er der et par velbevarede Nimbus'er i den righoldige samling af køretøjer fra en svunden tid. Nemlig en Nimbus Standard fra 1946 og en Nimbus kakkelovnsrør fra 1920 foruden en gennemskåret Nimbus, der gør det muligt at studere motorkonstruktionen. Slot og slotspark byder på masser af andre oplevelser fra maj til oktober. egeskov.dk

Danmarks Nimbus Tourings Museum i Horsens har skiftende udstillinger om Nimbus'ens udvikling og de sammenhænge, den har indgået i, bl.a. i politiets tjeneste. Teknisk interesserede kan desuden få et nærmere indblik i forskellene mellem årgange og modeller. Åbent alle weekender og helligdage fra april-oktober kl. 11-16. nimbus.dk



▲ På Danmarks Tekniske Museum i Helsingør har man som noget nyt mulighed for at se en original opstilling af samlebåndet fra Nilfiskfabrikken på Peter Bangsvej. Museet rummer også eksemplarer af de første Nilfisk-støvsuger fra 1910 og frem samt tre Nimbus'er fra 1925, 1936 og 1956. Åbent tirsdag-søndag kl. 10-17, i skoleferier også mandage. tekniskmuseum.dk

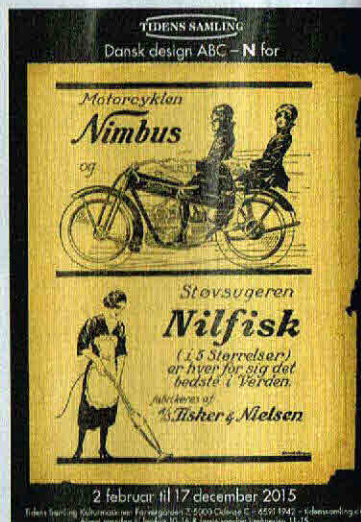


▲ „Lad ikke deres hustru slide sig op ved det daglige rengøringsarbejde. Giv hende en Nilfisk. Støvsugeren med de 15 Fordele. Thi også hun trænger til Hvile“, lød de lokkende reklametonen.

Har du fået lyst til at gå på yderligere opdagelse i Nilfisk- og Nimbus-æraen, kan følgende steder anbefales at lægge vejen forbi:



▲ Fyns Nimbus-Nilfisk Museum er en righoldig privat samling, hvor ejeren, Per Alleslev, gerne tager imod besøgende. Her findes alt fra forhandlerskilte, skruer og smådele, køreklare maskiner og historiske støvsugermodeller til gamle brochurer, brugsanvisninger og emblemer. Per Alleslev fortæller også gerne historien bag de industrielle nationalklenodier, men ring og aftal besøg i forvejen på tlf. 61 37 25 76. nimbus-nilfisk.dk



▲ Indtil 17. december i år kan man på Tidens Samling i Odense se særudstillingen „N for Nimbus & Nilfisk“. Udstillingen giver et underholdende indblik i den industrielle udviklings indflydelse på danskernes hverdagsliv, og den indgår i en række af særudstillinger under titlen Dansk Design ABC, som museet startede for 22 år siden. – Da vi kom til N var Nimbus og Nilfisk jo uundgåelige, siger museumsinspektør Cæcilie Ning Hage, der tager imod gæster mandag-lørdag kl. 10-16. tidenssamling.dk