

Den første Nimbus havde svingforgaffel

Nimbus historie

Allerede i maj 1917 fik fabrikant P. A. Fisker patent på svinggaffelaffjedret forgaffel.

Af Villy Poulsen

Der er skrevet meget om Nimbus Motorcykler, og naturligvis talt meget mere

rør", anvendte en svinggaffelaffjedret forgaffel, en såkaldt Earles Fork.

Earl kom 22 år efter

Der er bare det at sige, at englænderen Earle opfandt svinggaffelen til forhjulet i årene efter 2. verdenskrig.

Earle fik patent på sin opfindelse i 1949, 22 år efter at P. A. Fisker fik patent på samme konstruktion. Fisker eksperimenterede meget med sin forgaffel, men måtte til sidst kassere den, fordi forhjulet vibrerede for

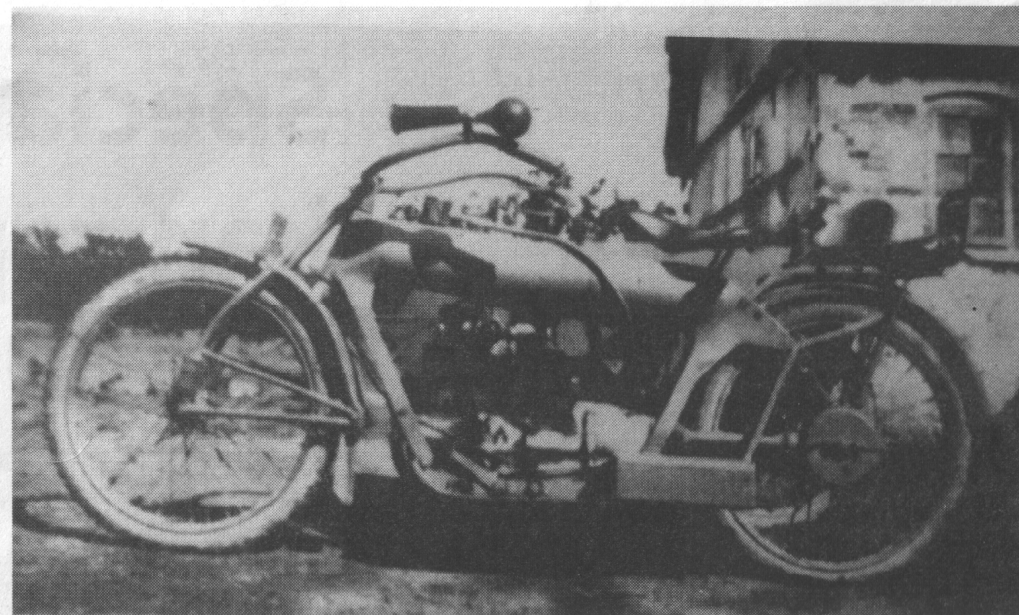
længst gået væk fra sin opfindelse. Da konstruktionen blev taget op igen i 1949, var der stor interesse for ideen. Flere fabrikker købte rettighederne. Det var bl.a. svenske Husqvarna, engelske Greeves og mange flere.

Kopi bygget og anvendt

For nogle år siden konstruerede Bjarne Skov Andersen, kendt Nimbus-entusiast, en nøjagtig kopi af Fiskers patenterede forgaffel, og kørte en del med konstruktionen på en af sine Nimbus-maskiner. Da han havde afprøvet tilstrækkeligt, blev maskinen solgt til en samler i Schweiz, som stadig har den - og bruger den.

For et par år siden kørte han maskinen fra sit hjemland til Isle of Man og retur uden problemer.

Den 5. maj 1917 sendte P. A. Fisker patentansøgninger af sted til flere detaljer på sin nye motorcykel.



Den originale forgaffel anno 1917 monteret på en af de allerførste Nimbus motorcykler.

rør" har været under konstruktion fra tidligt i 1917, måske endda før den tid.

Opgav blæserkøling

Det bør også nævnes, at Fisker eksperimenterede med

blæserkøling på sine tidlige maskiner. Også dette fik han patenteret.

Men hans eksperimenter har formentlig vist, at de fire enkeltstående cylindre har fået tilstrækkelig køling af den frie luft, som kunne passere mellem cylindrene, således at det ikke var nødvendigt at indkapsle cylindrene og montere en ventilator til befordring af køleluft.

Da P. A. Fisker, og hans søn Anders Fisker, i 1934 stod klar med en ny generation af Nimbus, kaldet for "humlebi-erne", var maskinerne monteret med verdens første teleskopforgaffel.

Et system, som siden da er udviklet til næsten ukende-

